

dne **14. 10. 2024** od **7:30** do **15:30** hodin

Plánovaná odstávka zahrnuje tyto lokality:**Adamov (okres Kutná Hora)**

č. p. 4, 9, 10, 11, 13, 14, 15, 17, 18, 19, 22, 23, 25, 26, 27, 29, 31-35, 37, 38, 39, 41, 43, 44, 46, 47, 48, 50, 51, 54, 55, 56, 58, 61, 62, 63, 64, 67, 68, 71, 75, 77, 78, 80

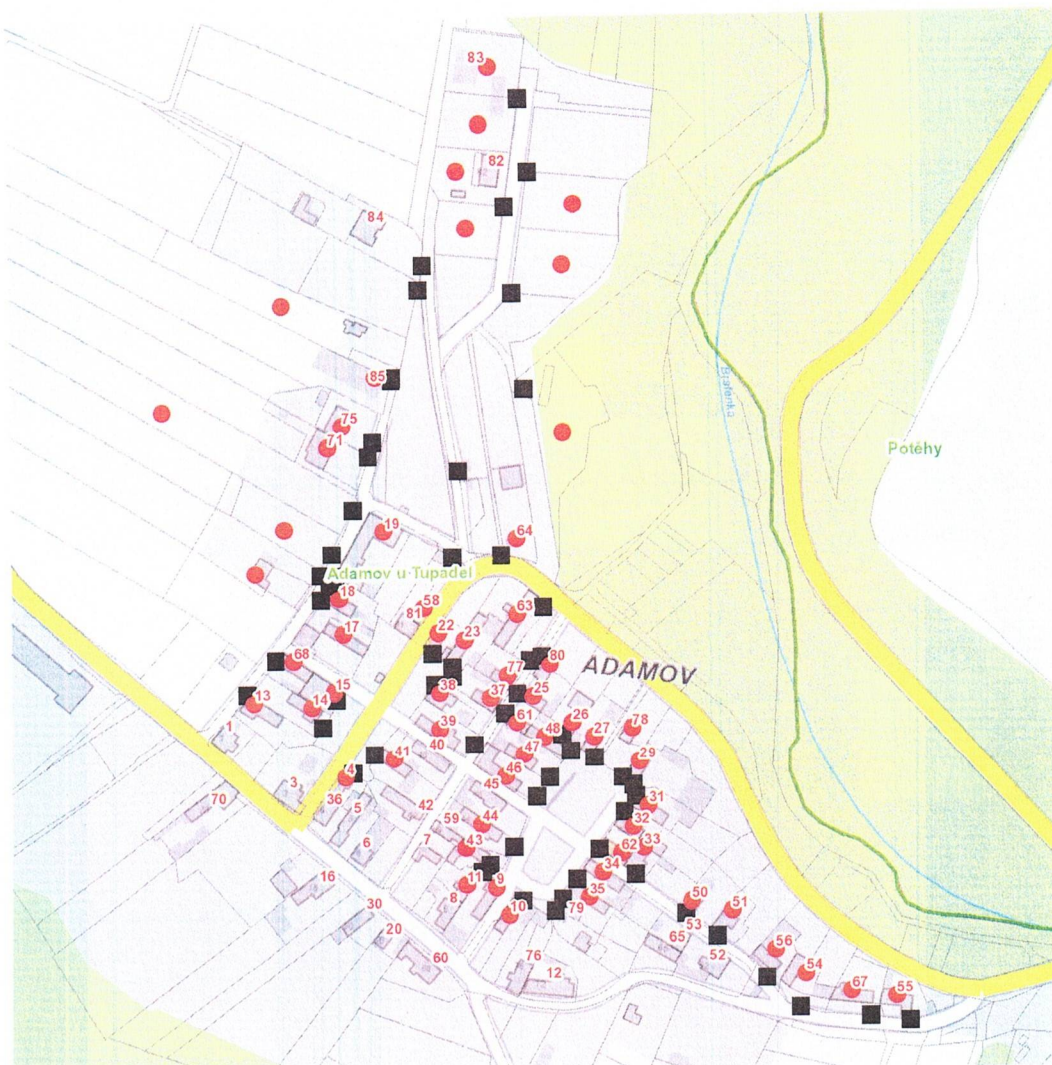
kat. území **Adamov u Tupadel** (kód **771473**): **parcelní č.** 329, 991, 1003/1, 1015/1, 1018/2, 1019/1, 1019/3, 1019/4, 1036, 1038, 1044, 1047

UPOZORNĚNÍ

Dotčené zařízení distribuční soustavy je nutné i v době odstávky považovat za zařízení pod napětím, a proto vás žádáme o dodržení všech zásad bezpečnosti a provedení opatření potřebných k zamezení případných škod na zdraví a majetku. | Provozovatelé výroben elektřiny jsou povinni zajistit přerušeni dodávky elektřiny z výroby do vypnutého úseku distribuční soustavy.

NEJDE VÁM ELEKTŘINA...

TIP: Registrujte se zdarma na www.cezdistribuce.cz/sluzba a informace o odstávkách elektřiny budete dostávat e-mailem nebo SMS. U poruch zasíláme SMS s předpokládanou dobou obnovení dodávek. | Aktuální stav dodávek elektřiny na konkrétní adrese zjistíte snadno, rychle a bez registrace na portále **Bez Šťávy** (www.bezstavy.cz).

dne **14. 10. 2024** od **7:30** do **15:30** hodin

Orientační mapový podklad odstávkou dotčených lokalit

VYSVĚTLIVKY

- – adresy dotčené odstávkou elektřiny
- – místa připojení k elektrické síti dotčená odstávkou

INFORMACE ZASLÁNA

IDDS: jm6amhn (Obec Adamov)